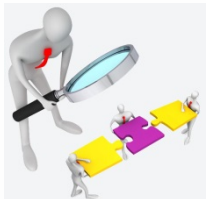




СПО «ТС-Учет»



ФИНАНСОВЫЙ МОНИТОРИНГ



Формирование и редактирование взаимоподчиненных структур и связей на основе постановлений, финансово-хозяйственных планов и других документов



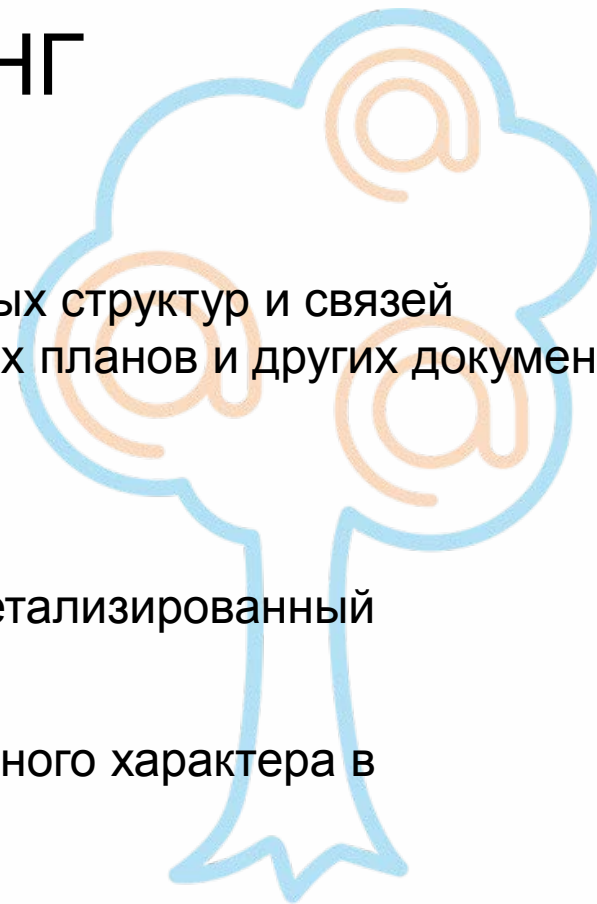
Инструментарий по созданию, и сводному учету финансовых индикаторов и показателей



Внесение данных по финансовой деятельности и детализированный контроль в разрезе разных уровней подчиненности



Выгрузка сводной отчетности аналитического и учетного характера в форматы прикладного ПО





СИСТЕМНЫЙ АНАЛИЗ И УЧЕТ



Проведение сбора данных посредством веб-интерфейса



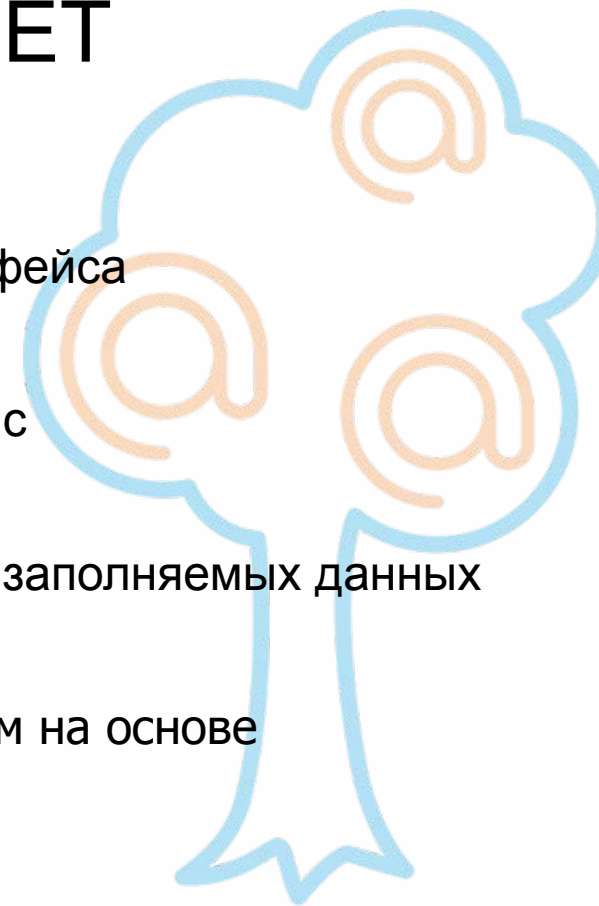
Структуризация собранных данных в соответствии с принятой моделью управления



Использование инструментов контроля и проверки заполняемых данных



Интерактивное формирование графиков и диаграмм на основе вносимых данных в режиме реального времени



Интерфейс СПО «ТС-Учет»

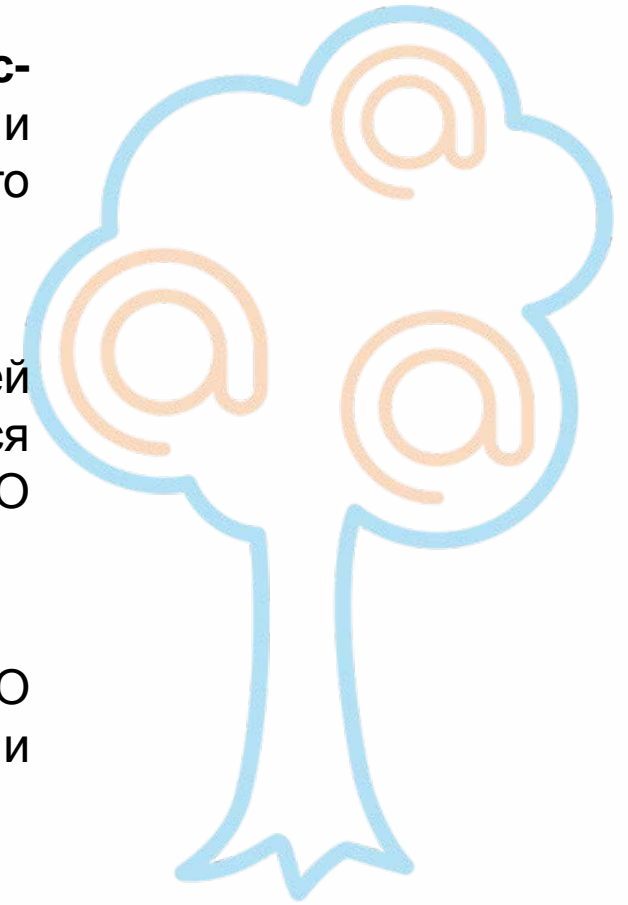


Вырасти свою систему!

Специальное программное обеспечение «ТС-Учет» имеет **кросс-платформенный веб-интерфейс**, позволяющий вносить, просматривать и выгружать данные посредством обычного браузера, используемого пользователем для входа в сеть Интернет.

Возможность организовать совместную работу пользователей независимо от их территориальной распределенности. Важным является лишь их доступ к вычислительной сети, в которой установлен сервер СПО «ТС-Учет», и наличие браузера (Opera, Chrome, Mozilla Firefox и др.).

Хранение и обработка информации осуществляется на сервере СПО «ТС-Учет», что упрощает решение задач по резервированию и обеспечению безопасности данных.





РЕАЛЬНЫЕ ПРИМЕРЫ



МЧС России:

На базе СПО «ТС-Учет» реализованы:

- Система финансового учета и мониторинга **АСУ ФЦП-112**
- Система информационно-аналитической поддержки и контроля ресурсов **ИАК-112**

Подходы к лицензированию:

Лицензирование представляет собой простую схему: один сервер – одна лицензия, количество пользователей не ограничено.

Виды лицензий:

- **базовая** (включает в себя блок сбора данных и блок вывода отчетности);
- **стандартная** (включает в себя блок сбора данных, блок визуализации, блок вывода отчетности);
- **продвинутая** (включает в себя блок сбора данных, блок визуализации, блок вывода отчетности, блок сбора сводной отчетности).



ТС-Учет – сбор данных, учет и мониторинг финансирования, контроль расходов и ресурсов, структурный и количественный анализ



Вырасти свою систему!